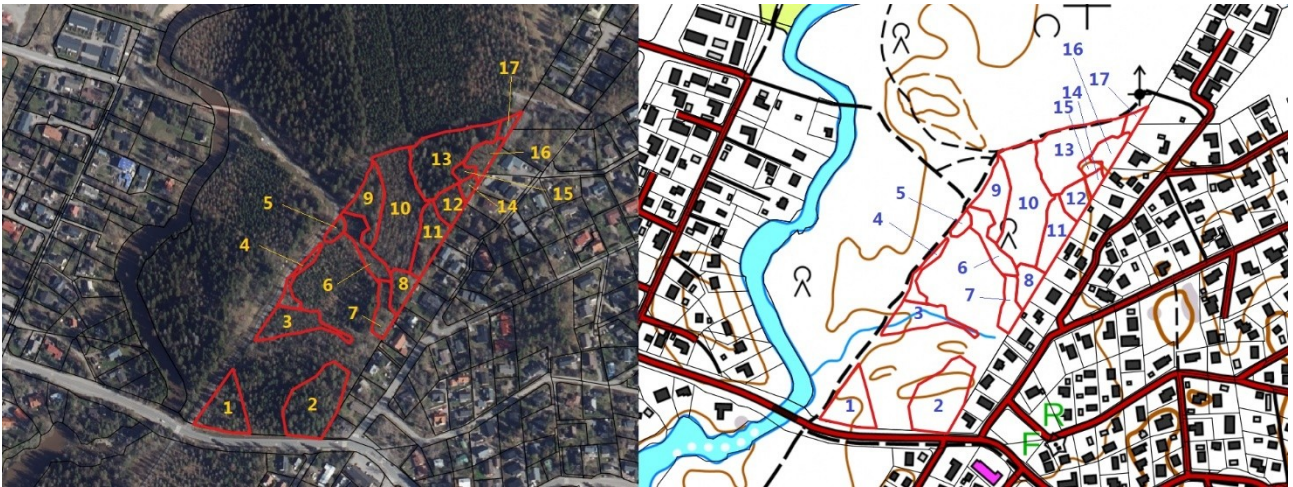


Suomen luonnonsuojeluliiton Uudenmaan piirin lausunto Vantaan Päiväkummun pientalotontit ja virkistysalue -asemakaavan luonnoksesta 10.4.2024

LIITE 1. Metsikkökuviokohtaisia kommentteja



1. Ekologisen yhteyden ja hulevesien hallinnan kannalta tärkeä alue. Kaavaluonnoksessa rakentamatta jäävää aluetta

2. Läkstä havupuuvaltaista, erirakenteista sekametsää, vanhoja ylismäntyjä. Valtaosin rakentamisen ulkopuolella kaavaluonnoksessa, mutta pitäisi jättää kokonaan ulos.

3. Ojaksi kaivetun noron ympäristön lehtopohjaista nuorta-varttunutta lehtimetsää, tärkeä hulevesien pidättämisen kannalta. Ei sopivaa rakennusmaaksi. Mahdolliset hulevesialtaat pitää sijoittaa tämän alueen reunalle, sen ulkopuolelle.





4. Ulkoilutietä reunustava vyöhyke jolla mm. kookkaita haapoja, tammea, raitaa jne. Jätettävä rakentamisen ulkopuolelle.



5. Ulkoilutietä reunustava, maisemallisesti tärkeä metsikkö jossa mm. tammea ja vanhoja mäntyjä. Jätettävä rakentamisen ulkopuolelle.



6. . Lehtopohjaista nuorta lehtimetsää. Tärkeä hulevesien hallinnan kannalta. Ei sopivaa rakennusmaaksi. Jätettävä kokonaan rakentamisen ulkopuolelle.



7. Lehtopohjaista nuorta lehtimetsää (entistä niittyä). Tärkeä hulevesien hallinnan kannalta. Ei sopivaa rakennusmaaksi. Jätettävä kokonaan rakentamisen ulkopuolella.



8. Lehtopohjaista nuorta-varttunutta sekametsää, suuria raitoja. Ei sopivaa rakennusmaaksi. Jätettävä kaiken rakentamisen ulkopuolelle.



9. Erittäin runsaslahopuustoista, varttunutta-ikästä, luonnontilaisen kaltaista sekametsää. Valtaosin lehtoa, kuvattu luontoselvityksessä virheellisesti kangasmetsäksi, ja kohteen huomattavat luontoarvot ovat ylipäättään jääneet selvityksessä tunnistamatta. Itäosastaan kohde on myös hulevesien hallinnan kannalta tärkeä. Suojelualuetasoinen kohde, jollaiseen ei missään nimessä tule 2020-luvun Vantaalla osoittaa rakentamista.













10. Kohde on luontoselvityksessä todettu virheellisesti ”metsittyväksi pelloksi”, ja sen huomattavat luonnonarvot ovat jääneet tunnistamatta. Todellisuudessa kyseessä on entinen pelto, joka on jo aikapäiviä sitten metsittynyt kosteaksi, lehtopohjaiseksi, puustoltaan nykyisin varttuneeksi ja erittäin runsaslahopuustoiseksi, monipuulajiseksi lehtimetsäksi. Kohteen pohjoispuolisko ja sille kaavailtua tulevaisuutta on kaavan valmisteluaineistossa virheellisesti kuvattu seuraavasti: *”Moreenimäillä ja rinteillä rinnetaloja ja metsäpuutarhaa, myös olevaa puustoa ja kivenlohkareita säilyttäen”*. Todellisuudessa kyseessä on kostea savikko. Kohde on hulevesien hallinnan kannalta erityisen tärkeä. Suojelualuetasoinen kohde, jollaiseen ei missään nimessä tule 2020-luvun Vantaalla osoittaa rakentamista.













11 . Varttunutta, lehtopohjaista, luonnontilaisen kaltaista metsää. Samaa arvokasta kokonaisuutta viereisten kohteiden kanssa.





12. Lehtopohjaista, puustoltaan varttunutta, luonnontilaisen kaltaista lehtimetsää. Tuomea, haapaa, kookkaita raitoja sekä huomattavan paljon kookkaita pihlajia. Samaa arvokasta kokonaisuutta viereisten kohteiden kanssa; ei sovi rakennettavaksi.



13 . Kohdetta on luontoselvityksessä väitetty kangasmaaksi, mutta todellisuudessa se on huomattavilta osin tuoretta lehtoa. Myös kohteen luonne valtapuustoltaan iäkkäänä, luonnontilaisen kaltaisena, erittäin runsaslahopuustoisena sekametsänä on jäänyt selvityksessä tunnistamatta. Kohteelta on todettu selvityksessä merkittävien lintulajien pesintöjä, mutta tästä huolimatta sitä ei ole jostain syystä selvityksessä kuitenkaan merkitty arvokkaaksi lintukohteeksi. Suojelualuetasoinen kohde, jollaiseen ei missään nimessä tule 2020-luvun Vantaalla osoittaa rakentamista.







14. Lehtipuustoa lehtopohjalla, samaa arvokasta kokonaisuutta viereisten kohteiden kanssa.

15. Varttunutta kuusikkoa lehtopohjalla, samaa arvokasta kokonaisuutta viereisten kohteiden kanssa.

16. Nuorta lehtipuusta lehtopohjalla, runsaasti järeitä kuusimaapuita. Samaa arvokasta kokonaisuutta viereisten kohteiden kanssa.





17. Lehtoa, varttunut-iäkäs, luonnontilaisen kaltainen sekapuusto. runsaasti lahoppua. Suojelualuetasoinen kohde, jollaiseen ei missään nimessä tule 2020-luvun Vantaalla osoittaa rakentamista.

